

Conception du jardin

Organiser l'espace extérieur en fonction de la topographie, des sols, de la végétation et des infrastructures, tout en respectant les contraintes écologiques et climatiques.

1. Avant Projet

Définir les grandes lignes du jardin en prenant compte les caractéristiques de la zone, les objectifs de culture, et les besoins spécifiques pour un aménagement durable et fonctionnel. (cf : collecte de données)

Besoins spécifiques (cf : culture bio-intensive) :

- **Surface de culture maximale** : Déterminer la superficie nécessaire pour optimiser les rendements en culture bio-intensive en prenant compte la diversité des plantes.
- **Surface couverte** : Planifier les zones nécessitant des serres ou des abris pour protéger certaines cultures, prolonger les saisons de culture ou démarrer les semis.
- **Dimensionnement des planches** : Standardiser les planches de cultures pour faciliter la fumure, la plantation et la récolte. (Jardin Test : cheminement secondaire = 45 centimètres de large, planches de culture = 80 centimètres de large)
- **Composteur** : Intégrer le concept de compostage et dimensionner les bacs en fonction de la structure du jardin.

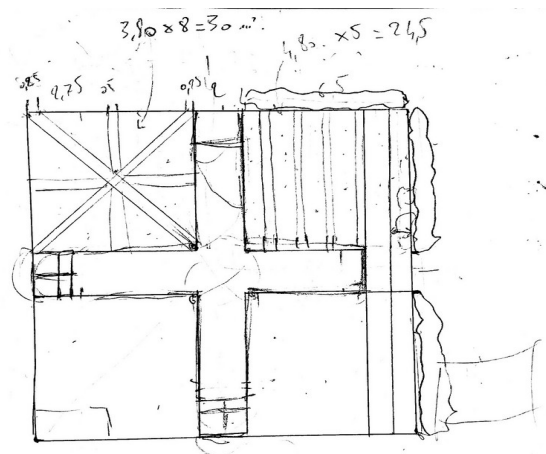
Éléments extérieurs :

- **Surface** : Faire une estimation de la superficie disponible pour l'aménagement du jardin.
- **Topographie** : Analyse des pentes, niveau et particularité du terrains (zones ombragées, ensoleillées...).
- **Conditions climatiques** : Relevé des données locales (vent, pluviométrie...).
- **Présence d'objet ou de contraintes** : arbres, souches, poteau électrique...

Plan 1 :

Ce premier plan est dessiné à la main et comporte les premières mesures.

Jardin Test : L'idée était de s'inspirer du drapeau suisse pour répartir les cultures. La croix étant le cheminement principal donnant un accès facile aux plantations, au poulailler et aux composteurs.



2. Projet

Cette étape se base sur les éléments définis dans l'avant-projet et affine les spécifications techniques, en tenant compte des ressources disponibles et des besoins spécifiques des utilisateurs.

Éléments extérieurs :

- **Aménagement de la surface** : Délimitation des zones de cultures, des espaces de circulation, des équipements...
- **Gestion de l'eau** : Prévoir des système d'irrigation adaptés (goutte-à-goutte, arrosage manuel...)

Besoin spécifiques :

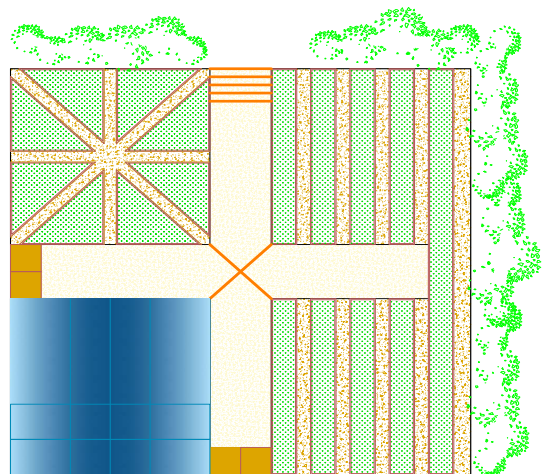
- **Optimisation de la surface de cultures** : Définir les cultures prioritaires et organiser les rotations de cultures pour maximiser l'espace utilisé.
- **Standardisation des planches** : mettre en place un plan de culture avec les dimensions standardisées pour chaque planche. (Jardin TesT : cheminement secondaire = 45 centimètres de large, planches de culture = 80 centimètres de large)
- **Compostage** : Choisir le type de composteur et faire un calcul estimatif du volume pour assurer une gestion efficace des déchets organiques. (Jardin TesT : 4 cellules de 1 m cube de capacité de compostage)

Utilisation :

- **Type d'utilisateur** : Identifier les utilisateurs principaux (jardiniers amateurs ou avertis, associations, écoles...) et leurs besoins spécifiques (outils adaptés, accès facile...).
- **Circulation** : Définir les allées principales et secondaire pour assurer une bonne circulation dans le jardin, permettant un accès facile aux zones de cultures et des équipements.

Plan 2 :

Jardin TesT : Ce plan a été effectué avec un logiciel de conception assistée par ordinateur. (CAO) Grâce à cet outil, il est possible d'avoir une vision plus précise de la surface à exploitée. Il permet aussi de savoir quelle est la quantité nécessaire de matériaux en connaissant l'air des surfaces de cultures et des cheminements.



3. Plan d'exécution

Le plan d'exécution correspond à la mise en œuvre concrète du projet, avec la construction, l'installation et la plantation des différents éléments du jardin.

Éléments extérieurs :

- **Adaptation du plan au lieu et aux contraintes** : Tenir comptes des caractéristiques spécifiques du site avant de dessiner le plan final.
- **Préparation du terrain** : Travaux de nivellement, préparation des planches de culture et aménagement des zones définies dans le projet.
- **Installation des équipements** : Mise en place des serres, composteurs, systèmes d'irrigation, et zones de stockage.

Utilisation :

- **Organisation de la circulation** : Création d'allées en matériaux durables (gravier, bois, pavés) pour faciliter l'accès et le transport des outils sur les récoltes.
- **Formation et communication** : organisation de sessions d'informations pour les utilisateurs sur les techniques de culture bio-intensive, le compostage, et l'entretien du jardin.
- **Suivi** : Évaluer les performances du jardin et la gestion des ressources en fonction des besoins réels et des saisons.

Plan 3 :

Jardin Test : Comme vous pouvez le constater, le plan final est différent des premiers.

Dans le plan précédent, nous avons sous-estimé l'implication du poulailler. Ainsi, lors de la réalisation, nous avons réadapté le cheminement principal et l'emplacement des cultures tout en intégrant la volonté de conserver le poulailler à l'ombre des arbres.

